

# Marketingová strategie školy

Výstup části kurzu KLIIKA  
„Analýzy a strategie“

# Marketingová strategie školy



- Proč strategie?
    - stanoví konkrétní cíle
    - na základě poznání:
      1. vnitřní situace školy
      2. postavení školy
  - Proč marketingová?
    - zaměřená na:
      1. ovlivňování a
      2. uspokojování přání a potřeb zákazníků a klientů
- = je podkladem pro Komunikační plán školy

# Na co nesmíme zapomenout?



- Obsah marketingové strategie školy

- |  |         |
|--|---------|
| <ul style="list-style-type: none"><li>– Analýza vnějšího prostředí</li><li>– Analýza vnitřního prostředí</li></ul> | Přílohy |
|--|---------|

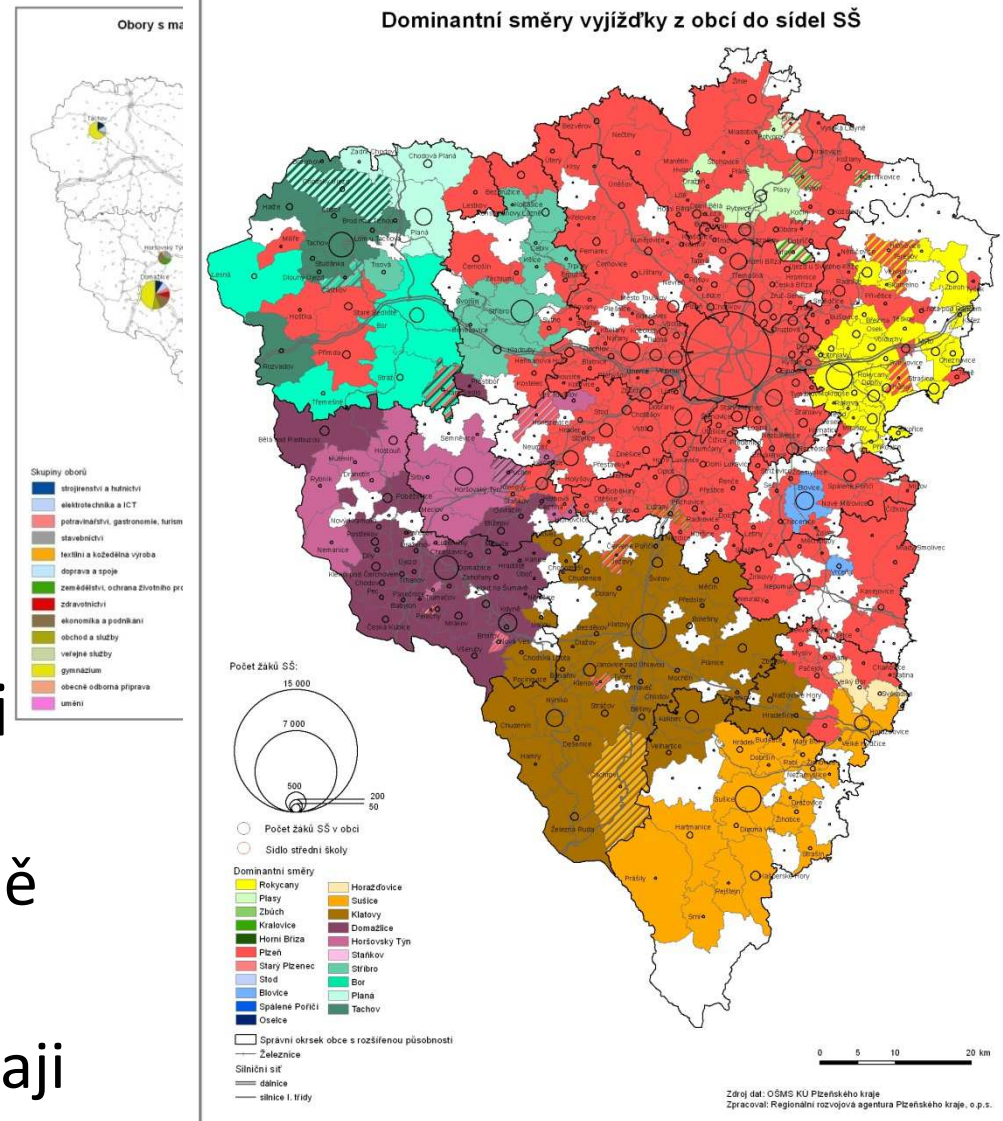
- |  |      |
|--|------|
| <ul style="list-style-type: none"><li>– SWOT analýza</li><li>– Aktuální pozice školy</li><li>– Budoucnost školy</li><li>– Cíle školy</li><li>– Strategie</li></ul> | TEXT |
|--|------|



# Pohled na jiné školy



- Hlediska:
  - Vzdělávací program
  - Počty žáků
  - Přijímací řízení
  - Uplatnění absolventů
  - Spádové území školy
  - ...
- Studuj v Plzeňském kraji
  - [www.studujvpk.cz](http://www.studujvpk.cz)
  - střední školy a zájem o ně
  - uplatnění absolventů
  - trh práce v Plzeňském kraji



# Jak jste na tom vy?



- Analýza vnitřního prostředí
    - žáci, aktivity
    - vybavení
    - pracovníci a organizace
      - dokumenty školy, vaše znalosti, průzkumy, ...
  - SWOT analýza
    - = stručné shrnutí analytických poznatků
- Pozice školy
- aktuální postavení v konkurenčním prostředí

# Jak udělat strategii?



1. Budoucnost školy (Vize)
2. Cíle
  - na základě porovnání Vize a aktuální Pozice školy
  - hlavní cíl, strategické cíle
3. Strategie
  - specifické cíle podle prioritních oblastí
  - soubor opatření k dosažení specifických cílů
  - pravidla, jak postupovat

---

*Zde končíme ... a začíná komunikační plán*

---

# Jak na to půjdeme?



## Obsah části kurzu „Analýzy a strategie“:

- e-learning
  - obsah marketingové analýzy
  - zdroje informací pro marketingovou analýzu
- **1. workshop** (2,5 hodiny)
  - hodnocení školy (vnější a vnitřní prostředí)
- e-learning + příprava
  - SWOT analýza školy
- **2. workshop** (2,5 hodiny)
  - pozice školy
  - formulace marketingové strategie školy
- **finalizace marketingové strategie školy**



# Jak se připravit na 1. workshop?



- část kurzu „Analýzy a strategie“:
  1. S využitím e-learningu (<http://moodle.rra-pk.cz>) se seznámit:
    1. s obsahem marketingové analýzy školy
    2. s možnými informačními zdroji pro marketingovou analýzu školy
  2. Připravit informační zdroje dostupné škole
    - zásadní z nich pokud možno s předstihem zaslat lektorovi

# ***NA CO SE CHCETE ZAMĚŘIT V ČÁSTI „ANALÝZY A STRATEGIE“?***

Těším se na spolupráci



Ing. Pavel Beneš

[benes@rra-pk.cz](mailto:benes@rra-pk.cz)

377 201 412



**Regionální rozvojová agentura  
Plzeňského kraje, o.p.s.**

[www.rra-pk.cz](http://www.rra-pk.cz)

377 237 675, 377 237 679



evropský  
sociální  
fond v ČR



MINISTERSTVO ŠKOLSTVÍ,  
MLÁDEŽE A TĚLOVÝCHOVY



OP Vzdělávání  
pro konkurenceschopnost

INVESTICE DO ROZVOJE VZDĚLÁVÁNÍ

